

Preisblatt Strom - Sonderstrompreise ChamStrom

gültig ab dem 01.01.2019

Der Gesamtpreis setzt sich aus dem Arbeitspreis sowie Grundpreis zusammen.

	Netto	Brutto
ChamStrom aktiv, aktivG, aktivP		
Arbeitspreis je Kilowattstunde	22,51 Cent	26,79 Cent
Grundpreis pro Zähler und Monat	13,00 Euro	15,47 Euro
ChamStrom aktivM		
Arbeitspreis je Kilowattstunde	24,00 Cent	28,56 Cent
Grundpreis pro Zähler und Monat	9,00 Euro	10,71 Euro

Die Bruttopreise enthalten die derzeit gültige Umsatzsteuer (19 %).

Im Gesamtpreis (Netto) sind die Aufwendungen für die Netznutzung, der Messstellenbetrieb (ausgenommen moderne Messeinrichtungen), die Umlage nach dem Erneuerbare-Energien-Gesetz (EEG-Umlage), der Aufschlag nach dem Kraft-Wärme-Kopplungsgesetz (KWK-Aufschlag), die Umlage nach § 19 Absatz 2 der Stromnetzgeltverordnung, die Umlage nach § 17 f Absatz 5 des Energiewirtschaftsgesetzes, die Umlage nach § 18 der Verordnung zu abschaltbaren Lasten, die gesetzliche Stromsteuer, die Konzessionsabgabe sowie Beschaffungs- und Vertriebskosten enthalten.

Weitere Hinweise:

Die genannten Netznutzungsentgelte finden Sie auf der Internetseite www.stadtwerke-cham.de.

Vertragsinformationen:

Der Vertrag läuft nach Lieferbeginn bis zum 31.12. des laufenden Jahres. Er verlängert sich danach um jeweils ein Kalenderjahr. Ungeachtet besonderer Kündigungsrechte gemäß unserer Allgemeinen Geschäftsbedingungen für Sonderabkommen zur Lieferung von elektrischer Energie, kann der Vertrag von jedem Vertragspartner mit einer Frist von drei Monaten zum 31.12. gekündigt werden. Ändern sich die Preise oder die Allgemeinen Geschäftsbedingungen hat der Kunde das Recht den Vertrag ohne Einhaltung einer Kündigungsfrist auf den Zeitpunkt des Wirksamwerdens der Anpassung - nicht jedoch nach diesem Zeitpunkt - in Textform zu kündigen.

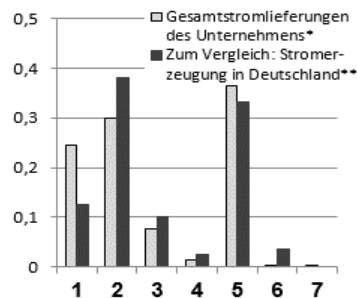
Kennzeichnung der Stromlieferungen 2017

Stromkennzeichnung gemäß §42 EnWG vom 7. Juli 2005

/Angaben auf der Basis vorl. Daten für das Jahr 2017

Stadtwerke Cham GmbH

	Stadtwerke	Deutschland
1 Kernkraft	24,5%	12,7%
2 Kohle	30,0%	38,1%
3 Erdgas	7,7%	10,2%
4 Sonst. fossile Energieträger	1,3%	2,4%
5 Erneuerbare Energien gefördert nach EEG	36,4%	33,1%
6 Sonst. erneuerbare Energien	0,1%	3,5%
7 Mieterstrom	0,0%	0,0%
finanziert aus EEG-Umlage		
CO ₂ -Emissionen:	329 g/kWh	435 g/kWh
Radioaktiver Abfall:	0,0007 g/kWh	0,0003 g/kWh



Preisblatt Strom - Sonderstrompreise ChamStrom

gültig ab dem 01.01.2019

Der Gesamtpreis setzt sich aus dem Arbeitspreis sowie Grundpreis zusammen.

	Netto	Brutto
ChamStrom aktivL		
Arbeitspreis je Kilowattstunde	25,00 Cent	29,75 Cent
Grundpreis pro Zähler und Monat	7,40 Euro	8,81 Euro

Die Bruttopreise enthalten die derzeit gültige Umsatzsteuer (19 %).

Im Gesamtpreis (Netto) sind die Aufwendungen für die Netznutzung, der Messstellenbetrieb (ausgenommen moderne Messeinrichtungen), die Umlage nach dem Erneuerbare-Energien-Gesetz (EEG-Umlage), der Aufschlag nach dem Kraft-Wärme-Kopplungsgesetz (KWK-Aufschlag), die Umlage nach § 19 Absatz 2 der Stromnetzgeltverordnung, die Umlage nach § 17 f Absatz 5 des Energiewirtschaftsgesetzes, die Umlage nach § 18 der Verordnung zu abschaltbaren Lasten, die gesetzliche Stromsteuer, die Konzessionsabgabe sowie Beschaffungs- und Vertriebskosten enthalten.

Weitere Hinweise:

Die genannten Netznutzungsentgelte finden Sie auf der Internetseite www.stadtwerke-cham.de.

Vertragsinformationen:

Der Vertrag läuft nach Lieferbeginn bis zum 31.12. des laufenden Jahres. Er verlängert sich danach um jeweils ein Kalenderjahr. Ungeachtet besonderer Kündigungsrechte gemäß unserer Allgemeinen Geschäftsbedingungen für Sonderabkommen zur Lieferung von elektrischer Energie, kann der Vertrag von jedem Vertragspartner mit einer Frist von drei Monaten zum 31.12. gekündigt werden. Ändern sich die Preise oder die Allgemeinen Geschäftsbedingungen hat der Kunde das Recht den Vertrag ohne Einhaltung einer Kündigungsfrist auf den Zeitpunkt des Wirksamwerdens der Anpassung - nicht jedoch nach diesem Zeitpunkt - in Textform zu kündigen.

Kennzeichnung der Stromlieferungen 2017

Stromkennzeichnung gemäß §42 EnWG vom 7. Juli 2005

/Angaben auf der Basis vorl. Daten für das Jahr 2017

Stadtwerke Cham GmbH

	Stadtwerke	Deutschland
1 Kernkraft	24,5%	12,7%
2 Kohle	30,0%	38,1%
3 Erdgas	7,7%	10,2%
4 Sonst. fossile Energieträger	1,3%	2,4%
5 Erneuerbare Energien gefördert nach EEG	36,4%	33,1%
6 Sonst. erneuerbare Energien	0,1%	3,5%
7 Mieterstrom finanziert aus EEG-Umlage	0,0%	0,0%
CO ₂ -Emissionen:	329 g/kWh	435 g/kWh
Radioaktiver Abfall:	0,0007 g/kWh	0,0003 g/kWh

