

Preisblatt Strom

Grund- und Ersatzversorgung

gültig ab dem 01.01.2020

Es gelten die Verordnung über Allgemeine Bedingungen für die Grundversorgung von Haushaltskunden und die Ersatzversorgung mit Elektrizität aus dem Niederspannungsnetz (Stromgrundversorgungsverordnung - StromGVV) sowie die Ergänzenden Bedingungen zur Stromgrundversorgungsverordnung.

Eintariffmessung	Netto	Brutto
Arbeitspreis je Kilowattstunde	24,53 Cent	29,19 Cent
Grundpreis pro Zähler und Monat	11,12 Euro	13,23 Euro
Zweitarriffmessung *		
Arbeitspreis je Kilowattstunde	25,48 Cent	30,32 Cent
Arbeitspreis Schwachlastregelung je Kilowattstunde	20,57 Cent	24,48 Cent
Grundpreis pro Zähler und Monat	11,12 Euro	13,23 Euro

Die Bruttopreise enthalten die derzeit gültige Umsatzsteuer (19 %).

Im Gesamtpreis (Netto) sind die Aufwendungen für die Netznutzung, der Messstellenbetrieb (ausgenommen moderne Messeinrichtungen und intelligente Messsysteme), die Umlage nach dem Erneuerbare-Energien-Gesetz (EEG-Umlage), der Aufschlag nach dem Kraft-Wärme-Kopplungsgesetz (KWK-Aufschlag), die Umlage nach § 19 Absatz 2 der Stromnetzzgeltverordnung, die Umlage nach § 17 f Absatz 5 des Energiewirtschaftsgesetzes, die Umlage nach § 18 der Verordnung zu abschaltbaren Lasten, die gesetzliche Stromsteuer, die Konzessionsabgabe sowie Beschaffungs- und Vertriebskosten enthalten.

* Kunden können grundsätzlich mit einer Zweitarriffmessung die Schwachlastregelung nutzen.

Als Schwachlastzeit gelten: täglich von 22.00 Uhr bis 06.00 Uhr, am Wochenende von Samstag 13.00 Uhr bis Montag 06.00 Uhr.

Weitere Hinweise:

Die genannten Netznutzungsentgelte finden Sie auf der Internetseite www.stadtwerke-cham.de.

Vertragsinformationen:

Der Grundversorgungsvertrag kann mit einer Frist von zwei Wochen gekündigt werden. Die Kündigung bedarf der Textform.

Im Fall einer Änderung der Allgemeinen Preise oder ergänzenden Bedingungen hat der Kunde das Recht, den Vertrag ohne Einhaltung einer Kündigungsfrist zum Zeitpunkt des Wirksamwerdens der Änderungen zu kündigen.

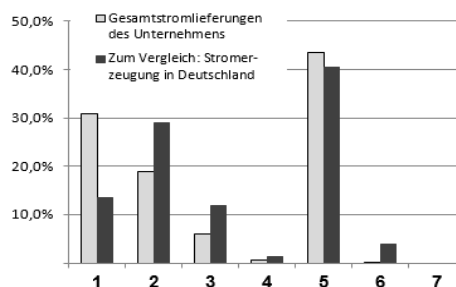
Kennzeichnung der Stromlieferungen 2019

Stromkennzeichnung gemäß §42 EnWG

Stadtwerke Cham GmbH

	Stadtwerke	Deutschland
1 Kernkraft	30,9%	13,5%
2 Kohle	18,9%	29,0%
3 Erdgas	5,9%	11,9%
4 Sonst. fossile Energieträger	0,7%	1,3%
5 Erneuerbare Energien gefördert nach EEG	43,5%	40,4%
6 Sonst. erneuerbare Energien	0,2%	3,9%
7 Mieterstrom <small>finanziert aus EEG-Umlage</small>		
CO ₂ -Emissionen:	215 g/kWh	352 g/kWh
Radioaktiver Abfall:	0,0008 g/kWh	0,0004 g/kWh

/Angaben auf der Basis vorl. Daten für das Jahr 2019



Preisbestandteile Grundversorgung ET

ab 01.01.2021

Grundpreis Gesamt ¹
Arbeitspreis Gesamt

Euro/Monat	Cent/ kWh
13,23	
	29,19

Darin enthaltene Preisbestandteile:

I. Steuern, Abgaben, Umlagen

Mehrwertsteuer
EEG-Umlage
KWKG-Umlage
Offshore-Umlage § 17f
Abschaltbare Lasten-Umlage § 18
StromNEV-Umlage § 19
Konzessionsabgabe
Stromsteuer

2,11	4,660
	6,500
	0,254
	0,395
	0,009
	0,432
	1,320
	2,050

II. Netzentgelte, Entgelte für

Messstellenbetrieb

Netzentgelt
Grundpreis Netz
Messstellenbetrieb ²

	5,400
5,52	
1,40	

III. Energieerzeugung-/beschaffung und

Vertrieb

Grundpreis Vertrieb
Arbeitspreis

4,20	
	8,170

¹ Grundpreis Gesamt: Netz, Messstellenbetrieb, Grundpreis Vertrieb sowie die darauf anfallende Mehrwertsteuer

² Bei Zählung mittels moderner Messeinrichtung inkl. Tarifschaltgerät