

Preisblatt Strom - Sonderstrompreise ChamStrom

gültig ab dem 01.01.2020

Der Gesamtpreis setzt sich aus dem Arbeitspreis sowie Grundpreis zusammen.

	Netto	Brutto
ChamStrom aktiv, aktivG, aktivP		
Arbeitspreis je Kilowattstunde	23,52 Cent	27,99 Cent
Grundpreis pro Zähler und Monat	13,30 Euro	15,83 Euro
ChamStrom aktivM		
Arbeitspreis je Kilowattstunde	25,01 Cent	29,76 Cent
Grundpreis pro Zähler und Monat	9,30 Euro	11,07 Euro

Die Bruttopreise enthalten die derzeit gültige Umsatzsteuer (19 %).

Im Gesamtpreis (Netto) sind die Aufwendungen für die Netznutzung, der Messstellenbetrieb (ausgenommen moderne Messeinrichtungen und intelligente Messsysteme), die Umlage nach dem Erneuerbare-Energien-Gesetz (EEG-Umlage), der Aufschlag nach dem Kraft-Wärme-Kopplungsgesetz (KWK-Aufschlag), die Umlage nach § 19 Absatz 2 der Stromnetzzgeltverordnung, die Umlage nach § 17 f Absatz 5 des Energiewirtschaftsgesetzes, die Umlage nach § 18 der Verordnung zu abschaltbaren Lasten, die gesetzliche Stromsteuer, die Konzessionsabgabe sowie Beschaffungs- und Vertriebskosten enthalten.

Weitere Hinweise:

Die genannten Netznutzungsentgelte finden Sie auf der Internetseite www.stadtwerke-cham.de.

Vertragsinformationen:

Der Vertrag läuft nach Lieferbeginn bis zum 31.12. des laufenden Jahres. Er verlängert sich danach um jeweils ein Kalenderjahr. Ungeachtet besonderer Kündigungsrechte gemäß unserer Allgemeinen Geschäftsbedingungen für Sonderabkommen zur Lieferung von elektrischer Energie, kann der Vertrag von jedem Vertragspartner mit einer Frist von drei Monaten zum 31.12. gekündigt werden. Ändern sich die Preise oder die Allgemeinen Geschäftsbedingungen hat der Kunde das Recht den Vertrag ohne Einhaltung einer Kündigungsfrist auf den Zeitpunkt des Wirksamwerdens der Anpassung - nicht jedoch nach diesem Zeitpunkt - in Textform zu kündigen.

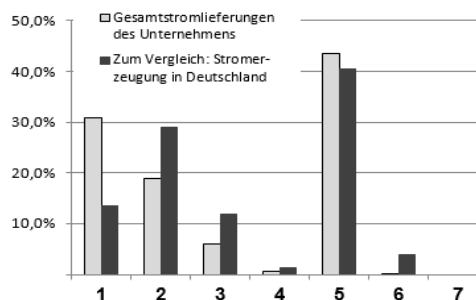
Kennzeichnung der Stromlieferungen 2019

Stromkennzeichnung gemäß §42 EnWG

Stadtwerke Cham GmbH

	Stadtwerke	Deutschland
1 Kernkraft	30,9%	13,5%
2 Kohle	18,9%	29,0%
3 Erdgas	5,9%	11,9%
4 Sonst. fossile Energieträger	0,7%	1,3%
5 Erneuerbare Energien gefördert nach EEG	43,5%	40,4%
6 Sonst. erneuerbare Energien	0,2%	3,9%
7 Mieterstrom <small>finanziert aus EEG-Umlage</small>		
CO ₂ -Emissionen:	215 g/kWh	352 g/kWh
Radioaktiver Abfall:	0,0008 g/kWh	0,0004 g/kWh

/Angaben auf der Basis vorl. Daten für das Jahr 2019



Preisblatt Strom - Sonderstrompreise ChamStrom

gültig ab dem 01.01.2020

Der Gesamtpreis setzt sich aus dem Arbeitspreis sowie Grundpreis zusammen.

	Netto	Brutto
ChamStrom aktivL		
Arbeitspreis je Kilowattstunde	26,01 Cent	30,95Cent
Grundpreis pro Zähler und Monat	7,70 Euro	9,16 Euro

Die Bruttopreise enthalten die derzeit gültige Umsatzsteuer (19 %).

Im Gesamtpreis (Netto) sind die Aufwendungen für die Netznutzung, der Messstellenbetrieb (ausgenommen moderne Messeinrichtungen und intelligente Messsysteme), die Umlage nach dem Erneuerbare-Energien-Gesetz (EEG-Umlage), der Aufschlag nach dem Kraft-Wärme-Kopplungsgesetz (KWK-Aufschlag), die Umlage nach § 19 Absatz 2 der Stromnetzzgeltverordnung, die Umlage nach § 17 f Absatz 5 des Energiewirtschaftsgesetzes, die Umlage nach § 18 der Verordnung zu abschaltbaren Lasten, die gesetzliche Stromsteuer, die Konzessionsabgabe sowie Beschaffungs- und Vertriebskosten enthalten.

Weitere Hinweise:

Die genannten Netznutzungsentgelte finden Sie auf der Internetseite www.stadtwerke-cham.de.

Vertragsinformationen:

Der Vertrag läuft nach Lieferbeginn bis zum 31.12. des laufenden Jahres. Er verlängert sich danach um jeweils ein Kalenderjahr. Ungeachtet besonderer Kündigungsrechte gemäß unserer Allgemeinen Geschäftsbedingungen für Sonderabkommen zur Lieferung von elektrischer Energie, kann der Vertrag von jedem Vertragspartner mit einer Frist von drei Monaten zum 31.12. gekündigt werden. Ändern sich die Preise oder die Allgemeinen Geschäftsbedingungen hat der Kunde das Recht den Vertrag ohne Einhaltung einer Kündigungsfrist auf den Zeitpunkt des Wirksamwerdens der Anpassung - nicht jedoch nach diesem Zeitpunkt - in Textform zu kündigen.

Kennzeichnung der Stromlieferungen 2019

Stromkennzeichnung gemäß §42 EnWG

Stadtwerke Cham GmbH

	Stadtwerke	Deutschland
1 Kernkraft	30,9%	13,5%
2 Kohle	18,9%	29,0%
3 Erdgas	5,9%	11,9%
4 Sonst. fossile Energieträger	0,7%	1,3%
5 Erneuerbare Energien gefördert nach EEG	43,5%	40,4%
6 Sonst. erneuerbare Energien	0,2%	3,9%
7 Mieterstrom <small>finanziert aus EEG-Umlage</small>		
CO ₂ -Emissionen:	215 g/kWh	352 g/kWh
Radioaktiver Abfall:	0,0008 g/kWh	0,0004 g/kWh

/Angaben auf der Basis vorl. Daten für das Jahr 2019

